



Comunità Montana Alburni

POR Campania FESR 2014-2020 - Asse 5 - Obiettivo Specifico 5.1 Azione 5.1.3

Accordo di collaborazione ex art. 15 della legge 241/90 tra la Regione Campania - Direzione Generale per le Politiche agricole, alimentari e forestali e l'Ente Delegato Comunità Montana Alburni



AREA FORESTE

Responsabile:

Dott. Agr. Serafino Pugliese

Gruppo di lavoro: Dott. Agr. Pierino Gigliello

Dott. For. Giuseppe Doddato

Ing. Antonio D' Ascoli

Ing. Armando Mottola

Interventi relativi alle infrastrutture verdi e di mitigazione dei rischi connessi ai cambiamenti climatici nel territorio della Comunità Montana Alburni

CUP: J48H22000680006

Cartografia ante post intervento 1° S.A.L.

FIRMA

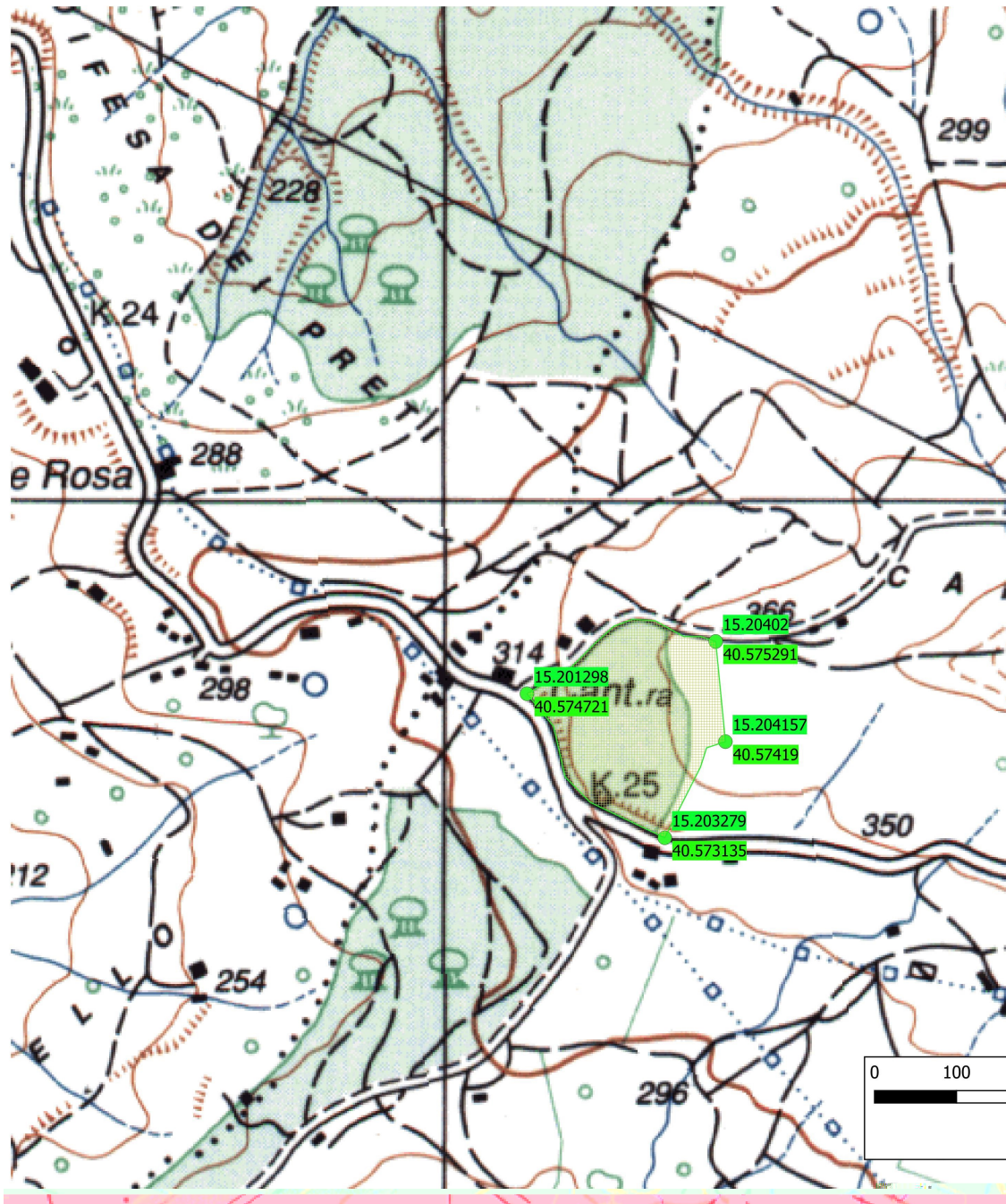


Comunità Montana Alburni

Controne (SA)

Interventi relativi alle infrastrutture verdi e di mitigazione dei rischi connessi ai cambiamenti climatici nel territorio della Comunità Montana Alburni

tavola n° 53



COMUNE DI POSTIGLIONE

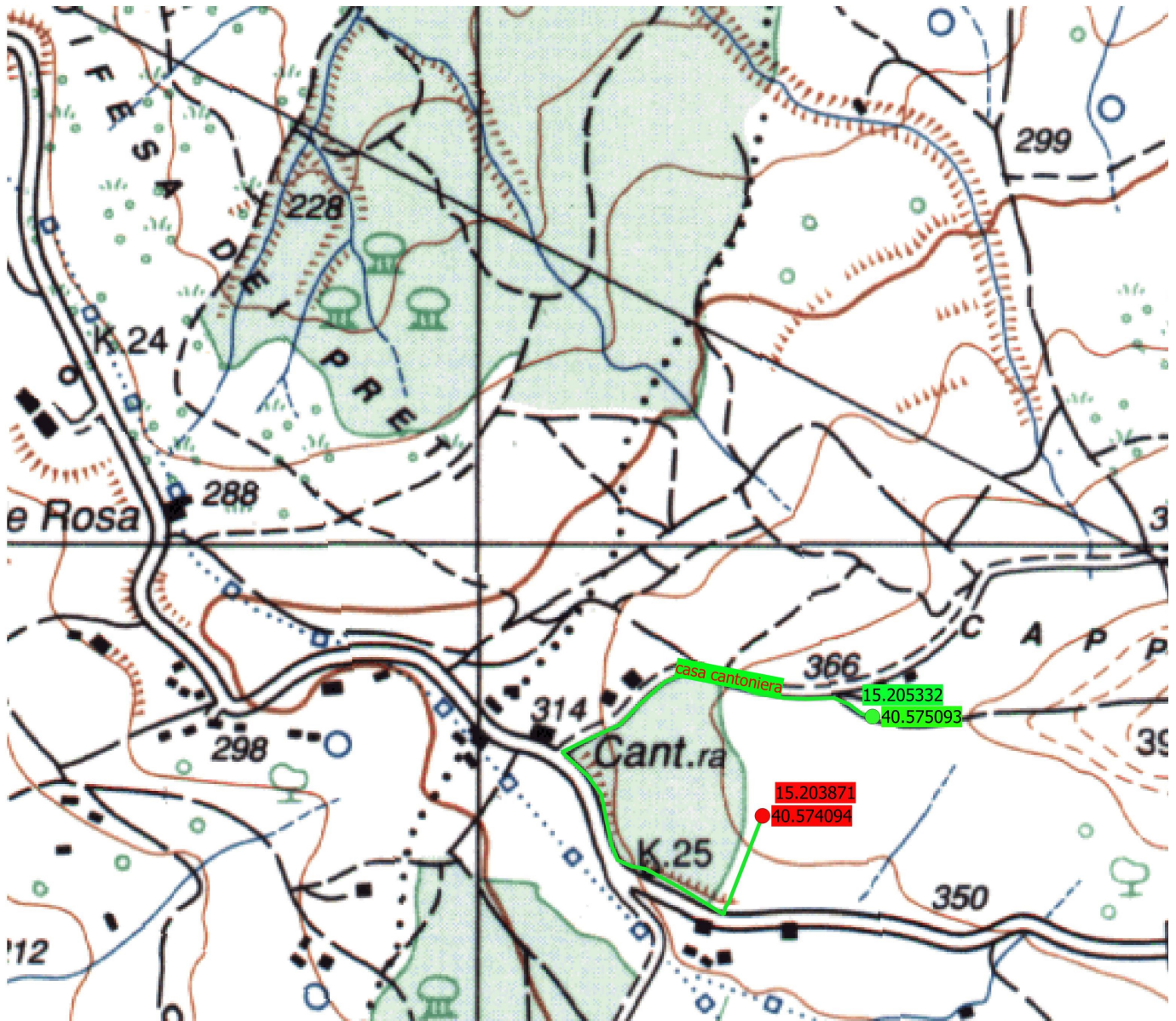
Decespugliamento localizzato di terreno

“ CASA CANTONIERA “

Comunità Montana Alburni
Controne (SA)

Interventi relativi alle infrastrutture verdi e di mitigazione dei rischi connessi ai cambiamenti climatici nel territorio della Comunità Montana Alburni

tavola n° 54



COMUNE DI POSTIGLIONE (SA)

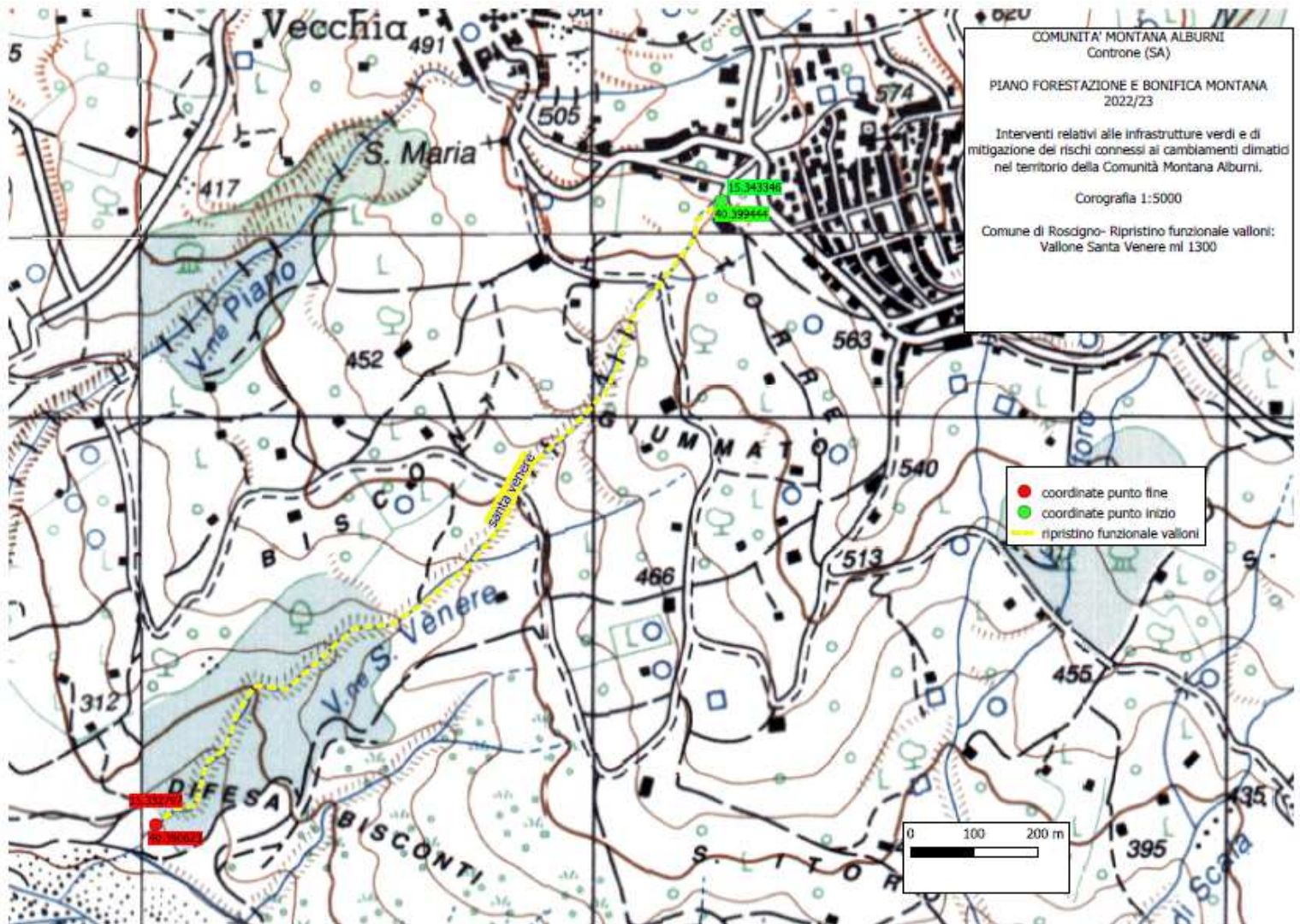
Apertura di Viale Parafuoco "CASA CANTONIERA 800 ml"

Comunità Montana Alburni

Controne (SA)

Interventi relativi alle infrastrutture verdi e di mitigazione dei rischi connessi ai cambiamenti climatici nel territorio della Comunità Montana Alburni

tavola n° 55



COMUNE DI ROSCIGNO (SA)

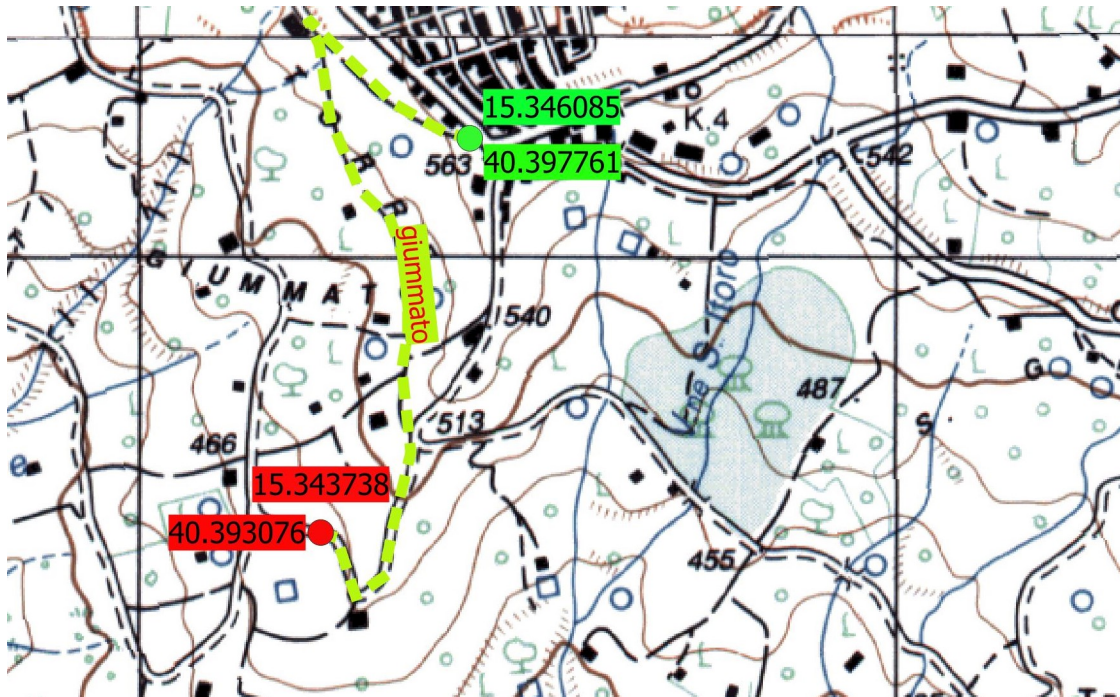
Ripristino funzionalità Valloni “ SANTA VENERE 1300 ml “

Comunità Montana Alburni

Controne (SA)

Interventi relativi alle infrastrutture verdi e di mitigazione dei rischi connessi ai cambiamenti climatici nel territorio della Comunità Montana Alburni

tavola n° 56



COMUNE DI ROSCIGNO (SA)

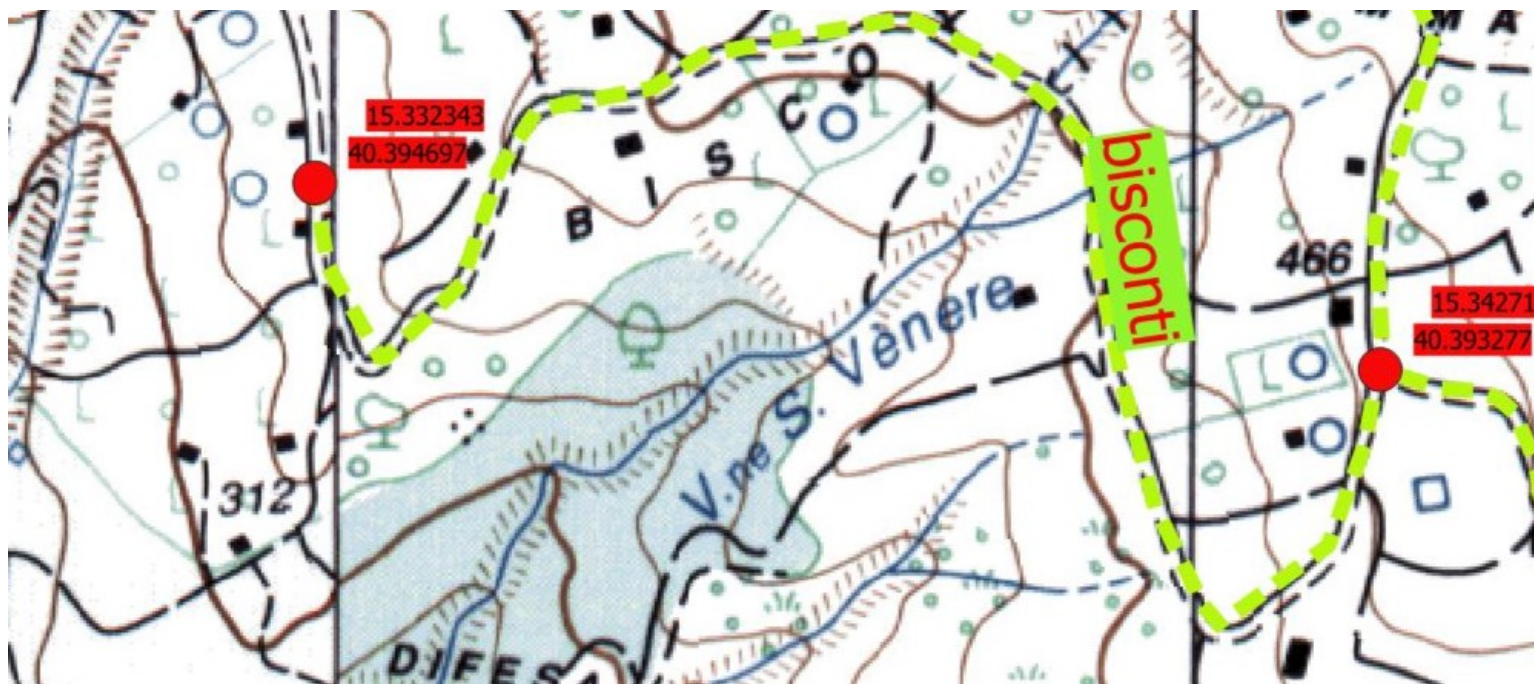
Ripulitura di Sentiero “ GIUMMATO 1207 ml “

Comunità Montana Alburni

Controne (SA)

Interventi relativi alle infrastrutture verdi e di mitigazione dei rischi connessi ai cambiamenti climatici nel territorio della Comunità Montana Alburni

tavola n° 57



COMUNE DI ROSCIGNO (SA)

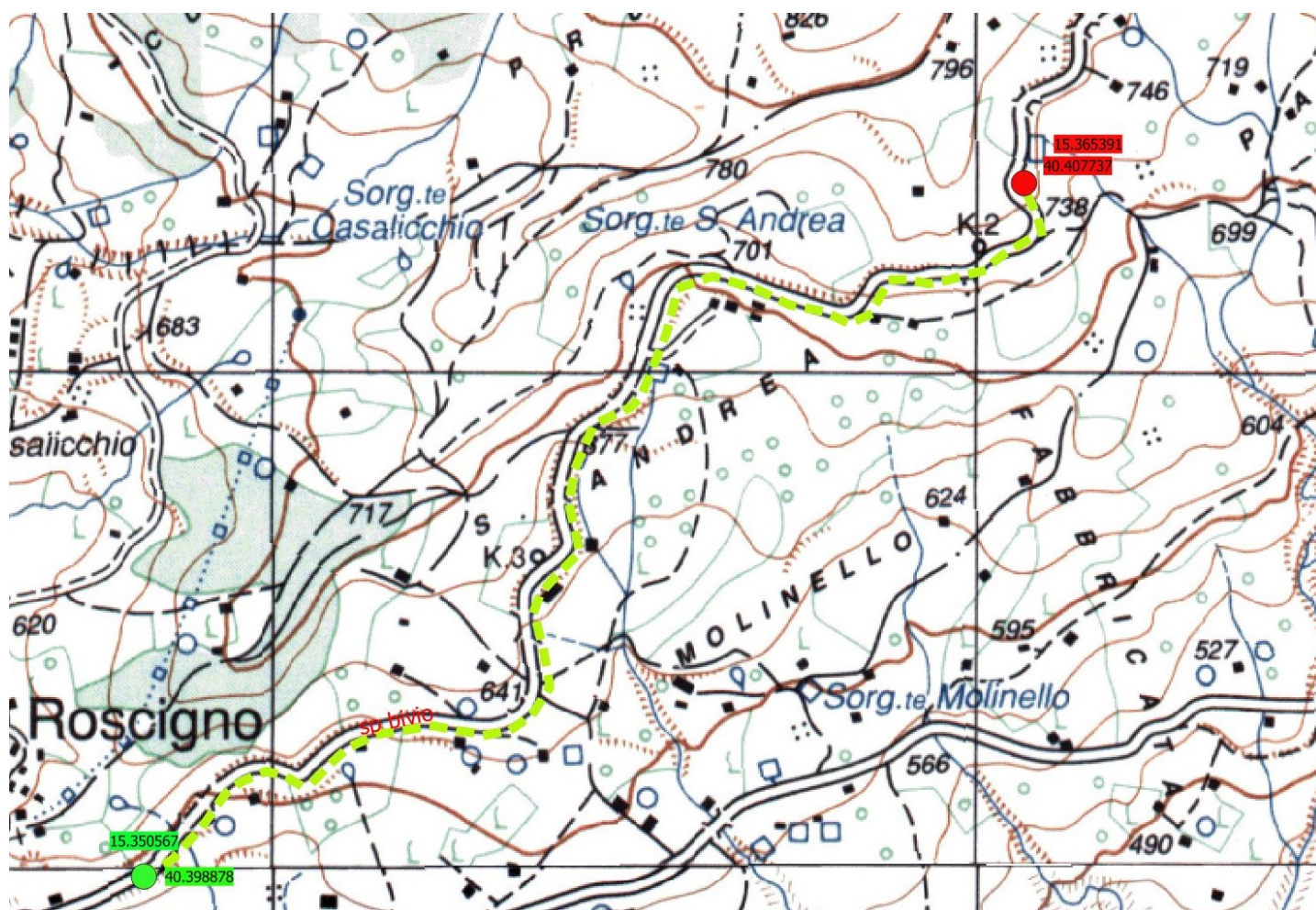
Ripulitura di Cunetta “ BISCONTI 2400 ml “

Comunità Montana Alburni

Controne (SA)

Interventi relativi alle infrastrutture verdi e di mitigazione dei rischi connessi ai cambiamenti climatici nel territorio della Comunità Montana Alburni

tavola n° 58



COMUNE DI ROSCIGNO (SA)

Decespugliamento di scarpate stradali e fluviali

“ SP BVIO 2000 ml “

Comunità Montana Alburni

Controne (SA)

Interventi relativi alle infrastrutture verdi e di mitigazione dei rischi connessi ai cambiamenti climatici nel territorio della Comunità Montana Alburni

tavola n° 59



COMUNE DI ROSCIGNO (SA)

Decespugliamento Scarpate “ ROSCIGNO VECCHIA ml “

Comunità Montana Alburni

Controne (SA)

Interventi relativi alle infrastrutture verdi e di mitigazione dei rischi connessi ai cambiamenti climatici nel territorio della Comunità Montana Alburni

tavola n° 60



COMUNE DI ROSCIGNO (SA)

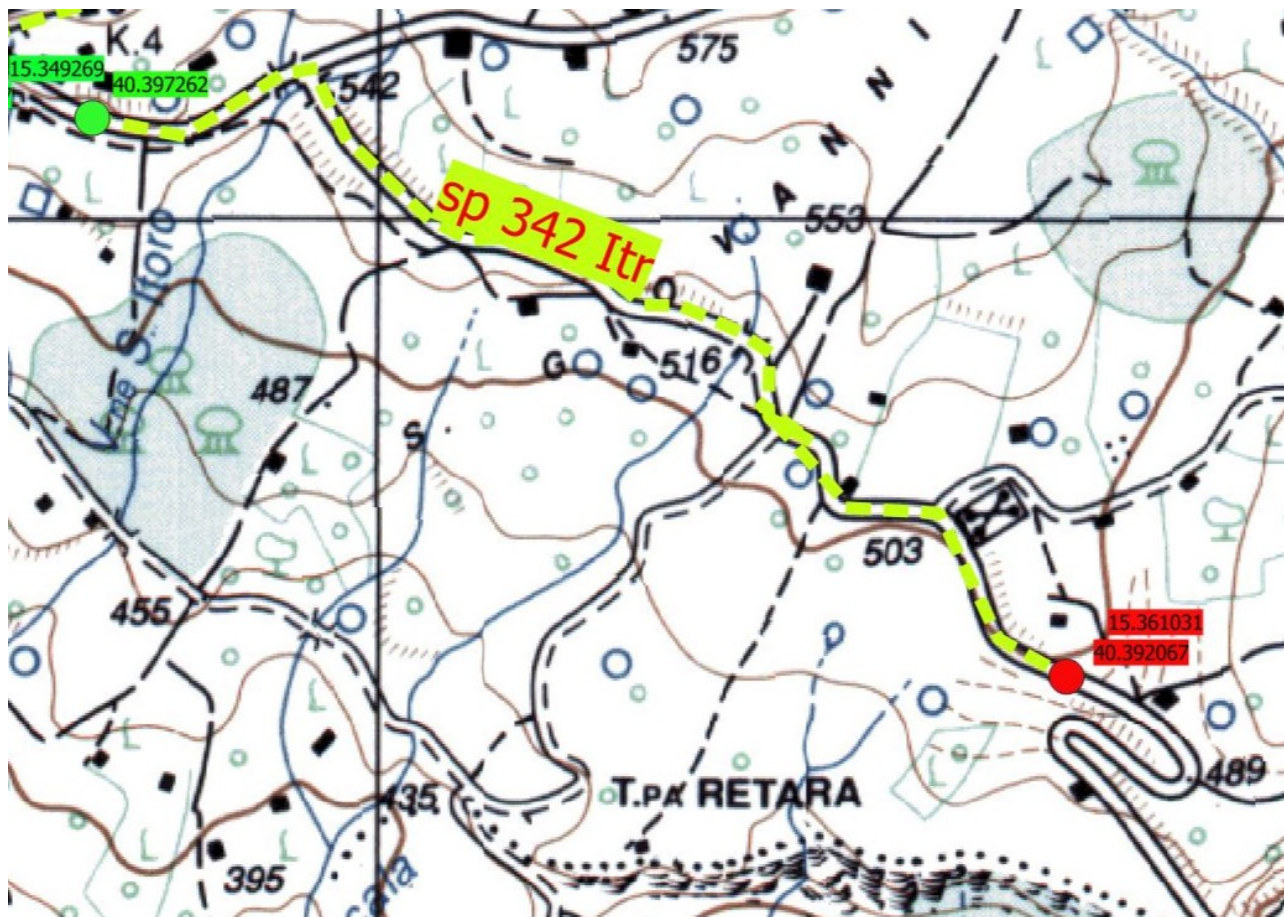
Ripulitura di Sentiero “ ROSCIGNO VECCHIA 607,76 ml “

Comunità Montana Alburni

Controne (SA)

Interventi relativi alle infrastrutture verdi e di mitigazione dei rischi connessi ai cambiamenti climatici nel territorio della Comunità Montana Alburni

tavola n° 61



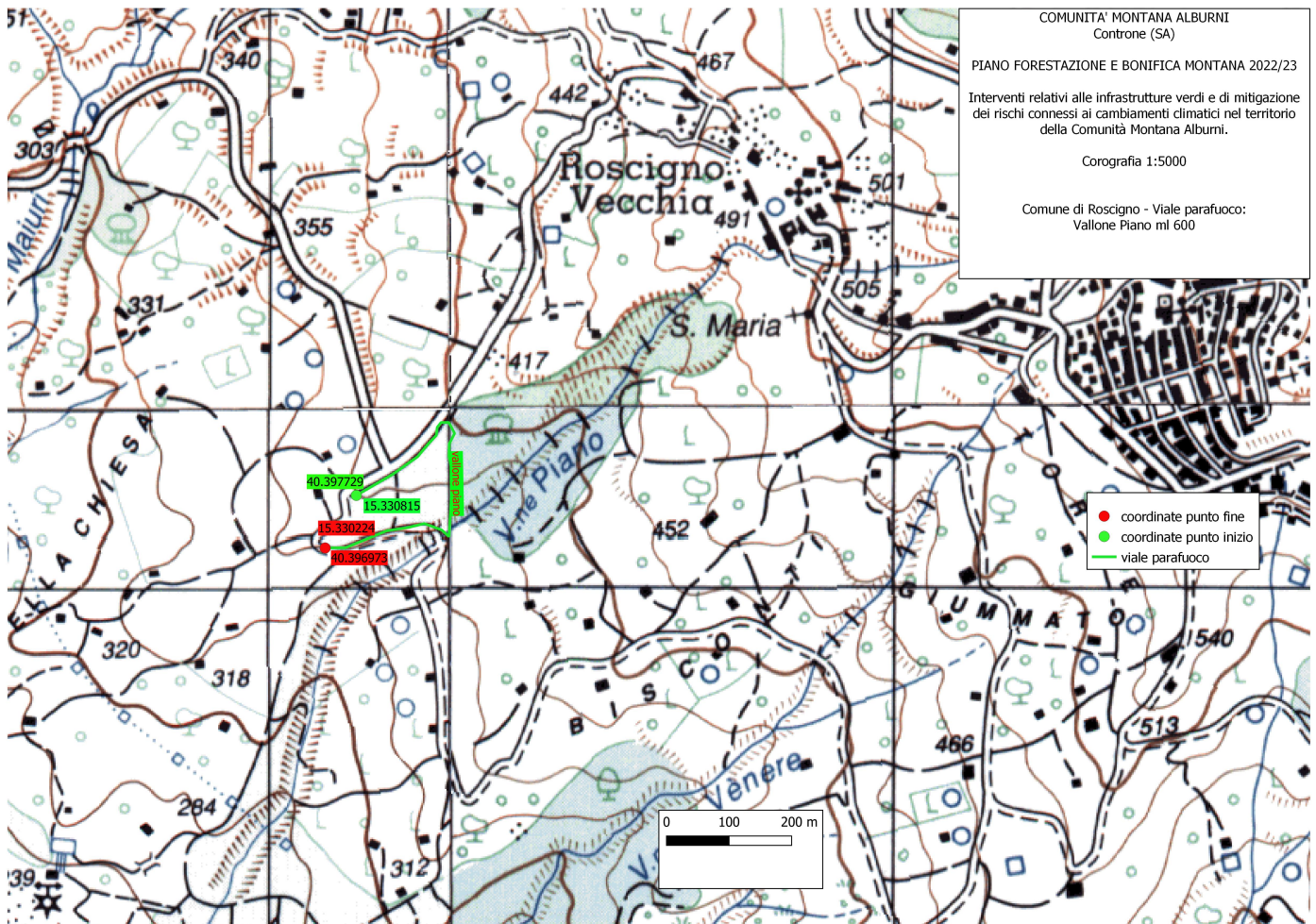
COMUNE DI ROSCIGNO (SA)

Ripulitura di Cunetta " SP 342 1° tratt 1350 ml "

Comunità Montana Alburni

Interventi relativi alle infrastrutture verdi e di mitigazione dei rischi connessi ai cambiamenti climatici nel territorio della Comunità Montana Alburni

tavola n° 62



COMUNE DI ROSCIGNO (SA)

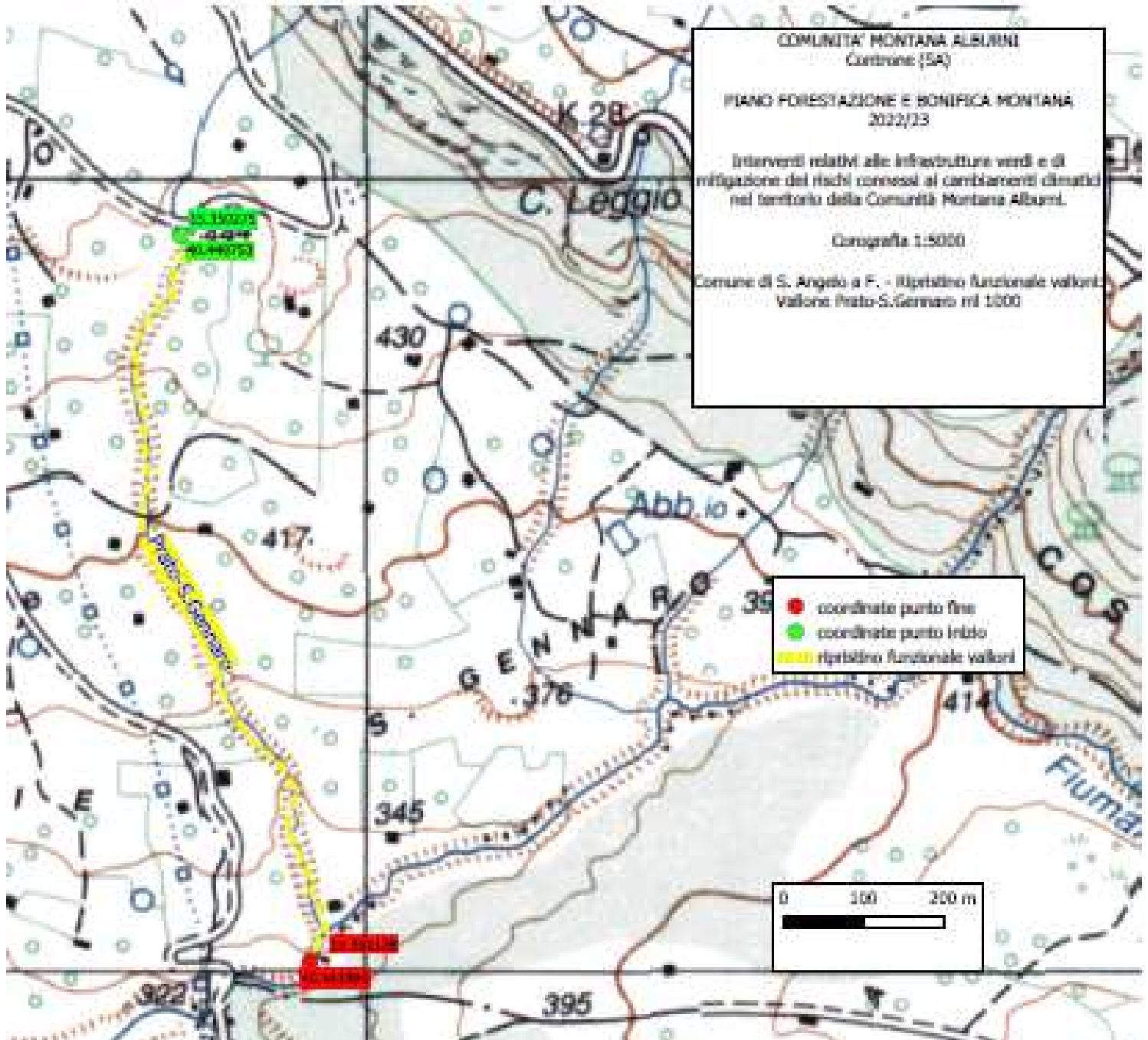
Viale Parafuoco “ VALLONE PIANO 600 ml “

Comunità Montana Alburni

Controne (SA)

Interventi relativi alle infrastrutture verdi e di mitigazione dei rischi connessi ai cambiamenti climatici nel territorio della Comunità Montana Alburni

tavola n° 63



COMUNE DI SANTANGELO A FASANELLA (SA)

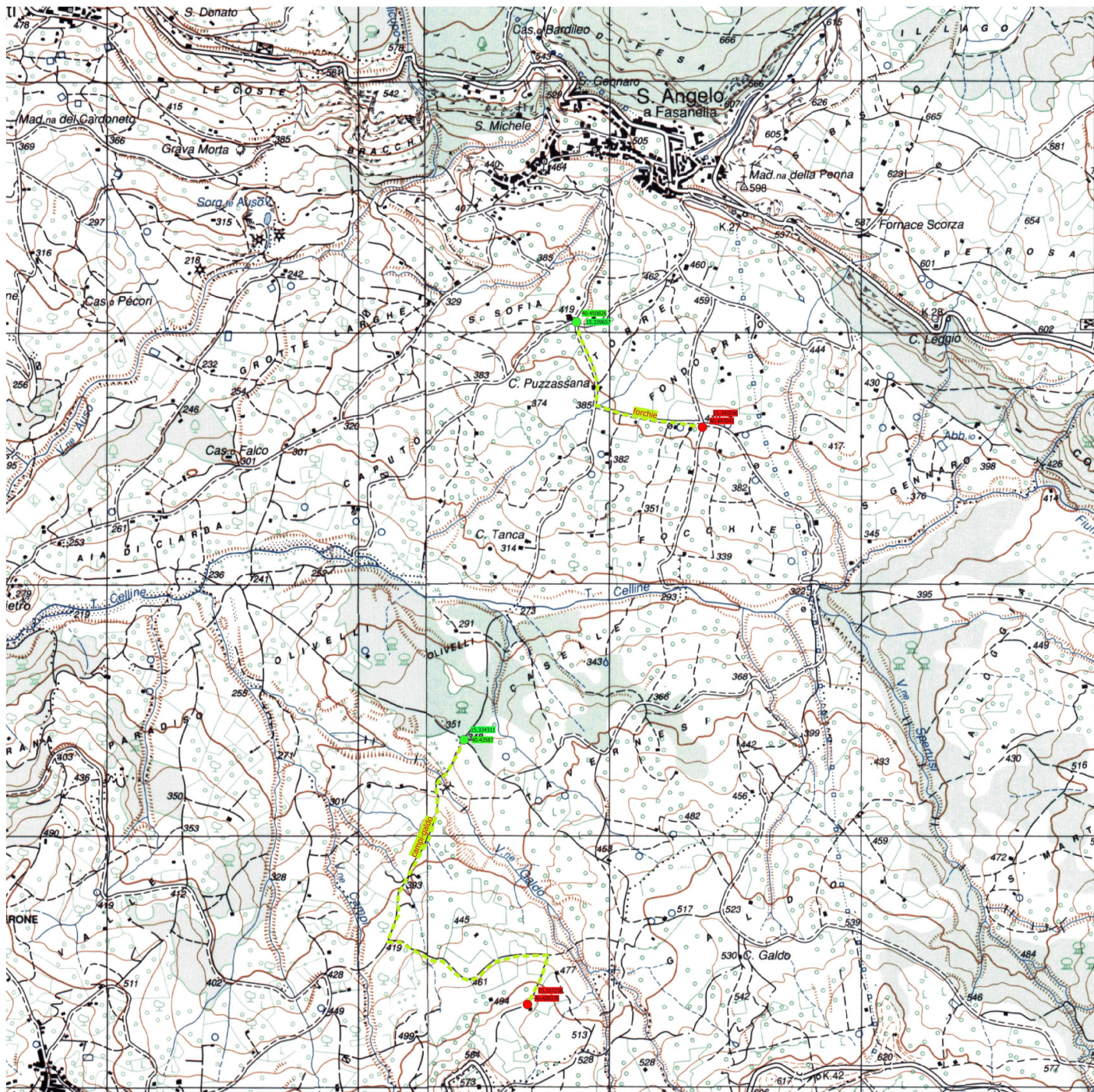
Ripristino funzionalità Valloni " PRATO - S. GENNARO 1000 ml "

Comunità Montana Alburni

Controne (SA)

Interventi relativi alle infrastrutture verdi e di mitigazione dei rischi connessi ai cambiamenti climatici nel territorio della Comunità Montana Alburni

tavola n° 64



COMUNE DI SANTANGELO A FASANELLA (SA)

Decespugliamento di scarpate stradali e fluviali

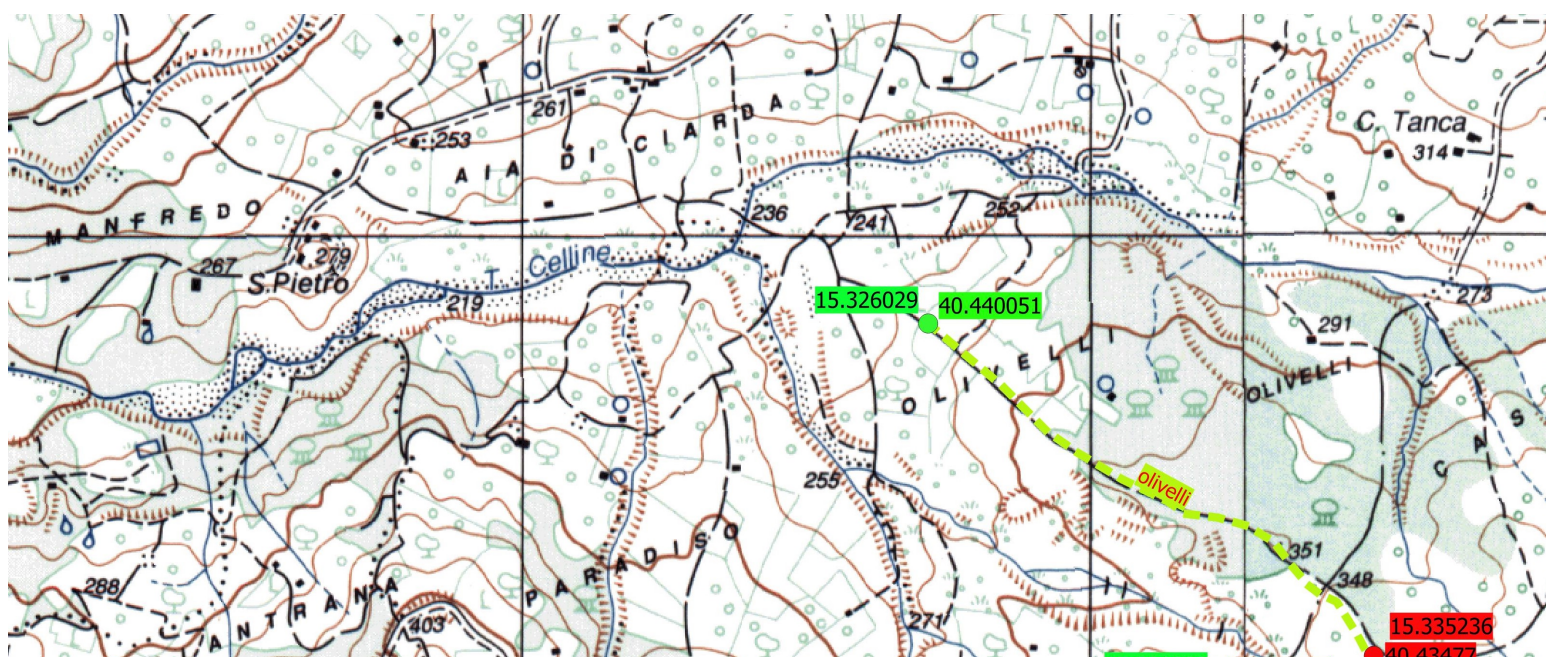
“ FORCHIE 763 mi - CAMPI GALDO 1815 mi “

Comunità Montana Alburni

Controne (SA)

Interventi relativi alle infrastrutture verdi e di mitigazione dei rischi connessi ai cambiamenti climatici nel territorio della Comunità Montana Alburni

tavola n° 65



COMUNE DI SANT'ANGELO A FASANELLA (SA)

Ripulitura di Sentiero " OLIVELLI 1000 ml "